



# *Donner les moyens d'agir et de réussir*

EN BRETAGNE

RAPPORT D'ACTIVITÉ 2017



**BRETAGNE ACTIVE**   
FINANCEUR SOLIDAIRE POUR L'EMPLOI

Représentant du réseau :

**FRANCE ACTIVE**  
Les entrepreneurs engagés

# Mettre l'économie au service d'une société PLUS SOLIDAIRE



## L'ÉDITO DE CLAUDE ROBERT

*Président de Bretagne Active*

Bretagne Active, une équipe réactive et dynamique, se place au cœur de l'action aux côtés des entrepreneurs engagés dans la création ou la sauvegarde de l'emploi sur tout le territoire régional.

Bretagne Active agit, en étroite collaboration, en transparence et en complémentarité avec tous les réseaux. Un travail fait de coopération a été engagé dans le cadre du dispositif *Pass Création* de la Région Bretagne sur lequel Bretagne Active a été retenu.

Bretagne Active remercie vivement tous ses partenaires pour leur fidélité et leur confiance renouvelée au fil des années : les collectivités locales bretonnes, la Région, l'État, l'Europe, la Caisse des Dépôts.

Bretagne Active est fière de son appartenance au réseau national France Active qui met en œuvre avec efficacité et une forte innovation sociale son projet stratégique Ambition 2020. Nous venons de traverser avec succès une période charnière et c'est avec confiance et enthousiasme que nous accueillerons les entrepreneurs engagés en leur donnant tous les moyens d'agir sur leur territoire.

### DES VALEURS PARTAGÉES AVEC LES ENTREPRENEURS



# Accélérer la réussite

## DES ENTREPRENEURS ENGAGÉS

Représentant du réseau France Active en région, Bretagne Active soutient tous les entrepreneurs qui s'engagent dans un projet avec impact positif : création de leur propre emploi et redynamisation de leur territoire, développement d'une activité à fort impact social et/ou environnemental, promotion de nouveaux modèles entrepreneuriaux et de coopération territoriale, recherche d'utilité sociale...

Nous aidons les entrepreneurs à atteindre leur ambition et à favoriser leur impact social avec une offre de services structurée autour du cycle de vie de leur projet et de leurs besoins. Évolutive, elle s'adapte en fonction de leur niveau d'engagement.

### Un ancrage au plus près des besoins des entrepreneurs

De l'émergence au changement d'échelle, nous leur apportons un accompagnement sur-mesure, incluant du **conseil** financier, des **financements** solidaires et des **connexions** avec un réseau unique d'acteurs économiques et sociaux.

Notre équipe réunit 24 salariés et intervient sur l'ensemble du territoire. Elle est appuyée par 150 bénévoles professionnels qui contribuent à l'évaluation des projets et de leur besoins financiers.

.....  
“ *Accompagner c'est donner les moyens d'agir et de réussir* ”

### FRANCE ACTIVE LE MOUVEMENT DES ENTREPRENEURS ENGAGÉS

France Active, c'est un mouvement d'entrepreneurs engagés dont l'ambition est de bâtir une société plus solidaire. Nous donnons les moyens de s'engager à toute **personne** ou **collectif de personnes** qui, par un projet construit sur un modèle économique pérenne, **contribue à la transformation positive** de la société et du territoire en s'appuyant sur des **valeurs humaines, sociales et environnementales**.

*Je m'engage*

EN CRÉANT MON EMPLOI  
ET J'AGIS SUR MON  
TERRITOIRE



*Je suis  
engagé*

DANS UN PROJET AVEC  
UN FORT IMPACT POSITIF



*Je transforme  
la société*

JE RECHERCHE L'UTILITÉ  
SOCIALE DANS LA PRATIQUE  
DE MON ACTIVITÉ

# Développer l'entrepreneuriat engagé

## NOTRE IMPACT



EN FRANCE

**34 168**

EMPLOIS CRÉÉS  
OU CONSOLIDÉS



**7 402**  
PROJETS FINANCÉS



EN BRETAGNE

**3 580**

EMPLOIS CRÉÉS  
OU CONSOLIDÉS

**714**  
PROJETS FINANCÉS

## NOS FINANCEMENTS

MOBILISÉS  
PAR LE RÉSEAU

**303**  
M€



MOBILISÉS PAR  
BRETAGNE ACTIVE

**14,32**  
M€

DONT  
**252 M€** <  
*en prêts bancaires garantis*

**49 M€** <  
*en prêts solidaires*

**2 M€** <  
*de primes*

DONT  
**13,36 M€** >  
*en prêts bancaires garantis*

**1,64 M€** >  
*en prêts solidaires*

**114 K€** >  
*de primes*

## NOTRE ENGAGEMENT



**1 287**  
PROJETS ACCUEILLIS  
ET ORIENTÉS



**962**  
PROJETS  
CONSEILLÉS




**714**  
PROJETS  
FINANCÉS

dont **96**  
via le Dispositif Local  
d'Accompagnement



## NOS PROFILS

*des entrepreneurs  
conseillés*

**88%**   
étaient sans emploi

**53%**   
sont des femmes

**11**   
avaient moins de 26 ans

**20%**   
transforment la société

*des projets  
financés*

 ÉMERGENCE  
**1%**

 DÉVELOPPEMENT  
**6%**

 CRÉATION  
**61%**

 REPRISE  
**32%**

# Conseiller

CHALLENGER > SÉCURISER > RÉUSSIR

Les entrepreneurs évoluent, avec des profils parfois plus précaires, plus innovants, ou encore plus engagés. Avec près de 25 ans d'activité au service des entrepreneurs, l'association territoriale Bretagne Active a développé un ensemble de compétences uniques pour accompagner les entrepreneurs à tous les stades d'activité.

## Accélérer et pérenniser la réussite des entrepreneurs

Nos équipes challengent leurs projets, les aident à en identifier les atouts et les points de vigilance, évaluent les besoins de financement et appuient leur relation

à la banque. Bretagne Active porte un regard critique et bienveillant sur les projets.

## Développer l'impact social des projets entrepreneuriaux

Depuis plus de 10 ans, nous mettons notre savoir faire, notre expertise et notre réseau au service des porteurs de projets individuels et collectifs. Nous agissons pour favoriser l'essor de l'entreprenariat engagé, c'est-à-dire favoriser l'entreprenariat qui a du sens sur les territoires.

## LE PACTE FRANCE ACTIVE UN ENGAGEMENT EN TROIS DIMENSIONS



### CONSEIL

Un accompagnement sur-mesure à toutes les phases de vie de leur projet

- > Challenge du projet
- > Évaluation des besoins financiers et structuration des solutions de financement
- > Appui à la relation à la banque et au montage de tours de table financiers



### FINANCEMENTS SOLIDAIRES

De 1 000 € à 1,5 M€

- > Garanties de prêts bancaires
- > Prêts
- > Investissements en fonds propres
- > Primes



### CONNEXION

Accès à un réseau unique d'acteurs économiques et sociaux

- > Mise en relation avec des acteurs locaux
- > Réseaux d'entrepreneurs

## TÉMOIGNAGE

### GAËL FUHRMANN

Conseiller entreprises, CER France 22

« Bretagne Active et le CER FRANCE ont une mission commune : consulter les futurs créateurs/repreneurs d'entreprise. Notre complémentarité permet de conseiller les porteurs de projet. Nous nous inscrivons dans une chaîne d'accompagnement qui permet à des hommes et des femmes de concrétiser un projet de vie. »





## « Bretagne Active nous a soutenus à chaque étape »

**Jean-Pierre GLAJEAN**

*Président de Ouest Chantiers Réhabilitation Environnement (OCRE),  
une entreprise d'insertion innovante au cœur de la Bretagne*

L'entreprise d'insertion OCRE a été créée en 2009 avec le soutien de Bretagne Active, qui avait financé l'étude de faisabilité. A l'origine positionnée sur les activités de réhabilitation de cours d'eau et de reconstitution du maillage bocager sur les Côtes d'Armor et le Morbihan, l'entreprise a su s'adapter face à une concurrence grandissante, en se diversifiant vers de nouveaux métiers.

En 2016, OCRE s'est orienté vers des travaux sylvicoles et de la gestion forestière.

En 2017 elle se lance dans la phytoépuration (agrément Aquatiris).

L'an dernier également, OCRE a bénéficié d'un DLA, qui lui a notamment permis d'affiner sa stratégie de communication et perfectionner sa démarche commerciale.

À chaque étape, Bretagne Active était présente. L'équipe d'OCRE est constituée de 4 salariés permanents et 4 salariés en insertion.

Le développement de l'activité a d'ailleurs permis à l'entreprise de pérenniser l'emploi d'un ancien salarié en insertion, qui vient d'être embauché en CDI en tant que chef d'équipe.

### LE REGARD DE



**DAMIEN PROD'HOMME**

*Chargé de mission DLA des Côtes d'Armor, Bretagne Active*

« Depuis 2013, j'instruis, mets en place et suis les accompagnements des bénéficiaires. Cette démarche se fait avec les acteurs locaux : Etat, CDOS, Région, Conseil départemental, ADESS Trégor Goelo. »

### FOCUS

#### 10 ANS DE CONSEILS EN BRETAGNE

32 entreprises sociales, 300 emplois nets créés sur les 4 départements, insertion, handicap, circuits courts... l'innovation sociale à Bretagne Active, c'est un vrai métier de terrain au service du territoire.

# Financer

GARANTIR > PRÊTER > INVESTIR

Grâce à notre regard économique et financier bienveillant sur leur dossier, nous permettons aux entrepreneurs de viabiliser et de sécuriser leur projet. Nous intervenons avec des financements adaptés, sous forme de garanties de prêt bancaire, de prêts, de fonds propres ou encore de prime. Notre intervention permet de faire levier sur les financements complémentaires et d'impulser des tours de table, notamment avec les banques. Nous facilitons ainsi la bancarisation des projets et leur démarrage.

### Favoriser l'égalité des chances et des territoires

Notre offre de financement évolue selon le potentiel d'impact du projet. Nous encourageons par exemple

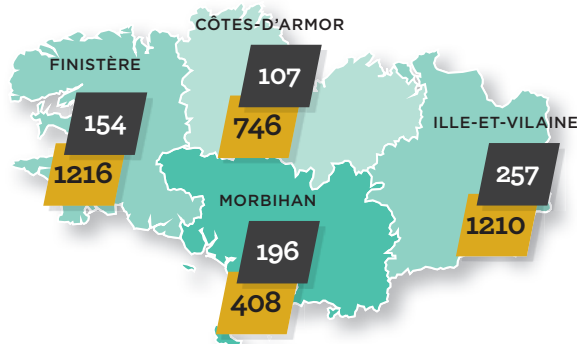
l'entrepreneuriat dans les zones rurales et urbaines défavorisées et viabilisons les projets des entrepreneurs les plus précaires ou des difficultés d'accès aux financements.

### Financer l'ambition des entrepreneurs engagés

Notre ambition est de décrocher les projets entrepreneuriaux classiques et les projets ESS. Nous travaillons à accompagner l'émergence de projets des entrepreneurs engagés, c'est-à-dire de ceux qui souhaitent avoir le maximum d'impact social et environnemental. Nous accélérons le changement d'échelle des entreprises les plus engagées en les aidant à structurer et à financer leur transformation, et à pérenniser leur projet social.

## ENTREPRISES FINANÇÉES ET EMPLOIS ASSOCIÉS EN 2017

**714** Entreprises financées  
**3 580** Emplois créés ou consolidés



### TÉMOIGNAGE

**SERVANE THIERRY**  
*Chargée de mission TPE,  
Bretagne Active*

« Bretagne Active est présent au plus proche des territoires, notamment avec une antenne sur St-Malo. Nous accompagnons financièrement les entrepreneurs du Pays Malouin et du Pays Dinannais et échangeons régulièrement avec nos partenaires locaux. »

### FOCUS CAP CAE

Mis en place par le conseil régional de Bretagne, CAP'CAE permet aux entrepreneurs salariés d'une coopérative d'activité et d'emploi (CAE) de faire une demande de prêt à taux zéro afin d'obtenir la trésorerie nécessaire pour créer une entreprise.





## « Je crée un restaurant en cœur de ville »

**Hermine RAMOS**

gérante du restaurant La cantine d'Alice

« J'ai toujours travaillé dans la restauration, en tant que serveuse. Ayant arrêté mes études très jeune et n'ayant aucun diplôme, c'était un des seuls métiers abordables pour moi. Mais arrivée bientôt à 40 ans, j'ai eu envie d'avoir un vrai métier, un savoir-faire, j'ai donc passé un CAP cuisine...

Après un an d'Intérim, j'ai eu envie d'indépendance, mais je n'avais rien, sauf l'envie.

Une amie m'a parlé de Bretagne Active et mon ancien patron à la retraite m'a

proposé de s'associer avec moi, pour me soutenir.

Rendez-vous fut pris avec Festim Shala, qui a expertisé mon projet. Le dossier a été accepté et résidant en quartier fragile, j'ai obtenu une garantie QPV à 80 % sur mon financement afin que la banque puisse me suivre.

J'ai aussi bénéficié d'un prêt de 3 000 € à 0 % qui m'a permis de compléter mon investissement. »

*« Bretagne Active soutient des femmes et des hommes, qui ont besoin qu'on leur fasse confiance et de leur apporter le coup de pouce que la vie ne leur a pas donné. »*



### LE REGARD DE

**PASCAL GODEC**

Chargé d'affaires Economie sociale à la CEBPL

« Depuis fin 2017, nous soutenons le DASESS, Dispositif expérimental d'Appui aux Structures de l'ESS, et participons à son comité d'engagement. »

### Répartition des banques par nombre de projets garantis



Arkea



Crédit Agricole



BPGO



CIC



Crédit Coopératif



Autres Banques

# Connecter

LIER > RAPPROCHER > S'ENGAGER

Bretagne Active, avec l'appui de ses partenaires historiques, France Active, la Région Bretagne, le Groupe Caisse des Dépôts et AG2R La Mondiale depuis 2015, travaille collectivement à l'émergence de nouvelles entreprises ESS sur le territoire breton. Les dispositifs Fonds de Confiance et Cap Création ESS ont permis la création de 32 entreprises, toujours en activité, soit plus de 300 emplois nets créés (etp). Les activités sont par exemple : le tri et le recyclage, les services, l'agriculture, la mobilité. Ces projets sont notamment portés par des entreprises d'Insertion et des Entreprises Adaptées

en essaimage sur les 4 départements et des collectifs de citoyens.

**Bretagne Active a permis de faire effet de levier et boucler le financement des études de faisabilité.**

La mise en réseau a aussi été facilitée avec des acteurs comme les collectivités, les fondations, les mutuelles.

Au-delà du financement, nous apportons donc conseils, avis d'experts via un comité de professionnels (chefs d'entreprises ESS, financeurs...), et un accès à de nouveaux partenaires.

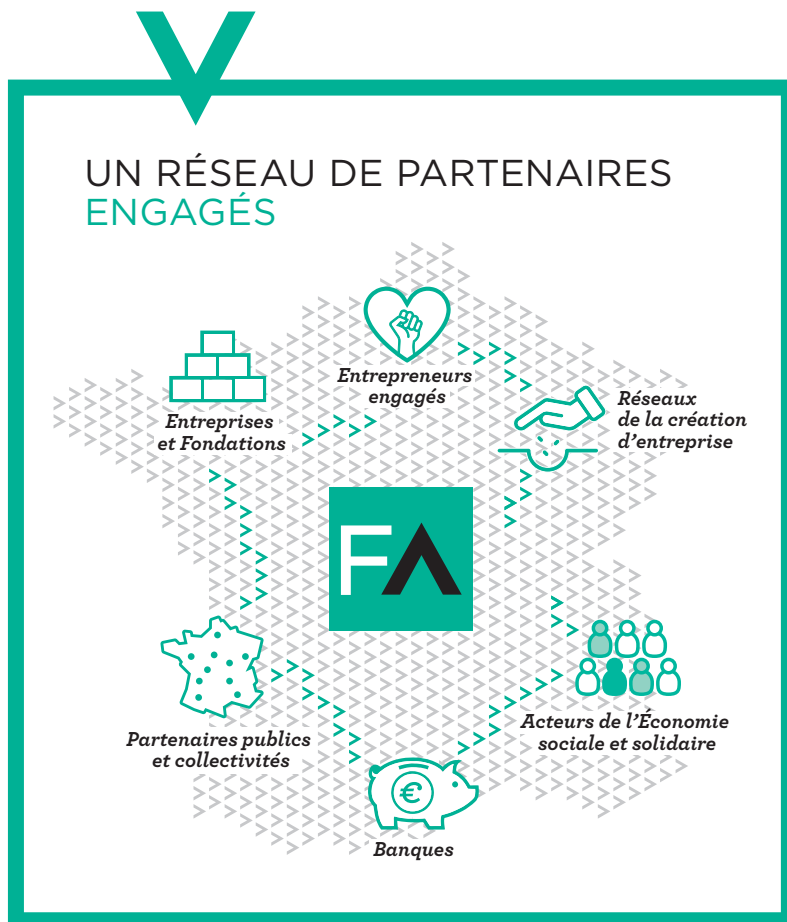


## TÉMOIGNAGE

### SYLVIA DEVAULT

Responsable développement de l'action sociale, AG2R La Mondiale

« AG2R La Mondiale, 1<sup>er</sup> groupe de protection sociale et patrimoniale en France, est très investi dans le domaine de l'action sociale et des initiatives en faveur des plus fragiles. Soucieux de l'intérêt général et de l'équité sociale, le Groupe soutient des projets innovants, reproductibles et pérennes, notamment au travers de partenariats avec les acteurs de l'ESS comme Bretagne Active. »





## « Le Fonds de Confiance a servi de levier d'innovation sociale »

**Emmanuelle BILLARD**

*CIAP 22, une entreprise sociale portée par Agriculture Paysanne au service des futurs entrepreneurs agricoles du territoire*

*“ Dupliquer la Coopérative d’Installation en Agriculture Paysanne en Côtes d’Armor ”*

**Agriculture Paysanne est une association qui travaille sur les questions d’installation et de transmission en milieu rural dans les Côtes d’Armor.**

Elle a ainsi développé la Coopérative d’Installation en Agriculture Paysanne à partir d’une expérimentation en Loire Atlantique.

Ce projet s’inscrit dans un contexte de renouvellement des actifs agricoles, des installations de plus en plus variées avec des porteurs de projet non issus

du milieu agricole . Il se situe au carrefour de l’agriculture, de la création d’activité et de la formation.

Agriculture Paysanne a bénéficié d’un financement du Fonds de Confiance Bretagne Active pour réaliser l’étude de faisabilité de la CIAP, de janvier à juin 2017.

« Le Fonds de Confiance nous a permis de donner de l’élan à notre projet de Coopérative d’Installation en Agriculture Paysanne. La CIAP 22 est aujourd’hui créée et nous avons pérennisé cet emploi en CDI pour avancer de manière opérationnelle. »

### LE REGARD DE



**SERVANE LE PICARD**

*Chargée de mission ESS Financement et Innovation sociale, Bretagne Active*

« Combinant accompagnement et financement, les dispositifs Fonds de Confiance et Cap Création ESS donnent aux nouveaux entrepreneurs sociaux les moyens d’affiner leur étude de faisabilité dans de bonnes conditions et dans un cadre sécurisé. »

### FOCUS CAP CREATION ESS

Depuis 2015, grâce à la Région Bretagne et AG2R La Mondiale, CAP Création ESS permet l’émergence de nouvelles entreprises solidaires créatrices d’emplois, en co-finançant des études-actions préalables au lancement de l’activité, sous la forme d’une subvention.

# FRANCE ACTIVE

Les entrepreneurs engagés



## Rejoignez LE MOUVEMENT

### France Active, le mouvement des entrepreneurs engagés

France Active permet à chaque entrepreneur de s'investir dans un projet porteur d'impact positif. Créer son activité et s'engager sur son territoire, donner du sens à son projet et transformer la société : c'est le pari des entrepreneurs engagés.

Au plus près de leurs besoins, France Active et ses 42 associations territoriales les conseillent sur leur projet de financement et leur donnent accès à un réseau unique d'acteurs économiques et sociaux.

Avec ses 3 sociétés financières, France Active garantit et finance chaque année les projets de plus de 7 400 entrepreneurs. Chaque jour, France Active travaille à rendre, par l'économie, la société plus solidaire.

### FRANCE ACTIVE C'EST

1

ASSOCIATION NATIONALE

42

ASSOCIATIONS TERRITORIALES

3

SOCIÉTÉS FINANCIÈRES

Garantie  
Investissement  
Financement



### Bretagne Active

#### Siège

15, rue Martenot - 35000 RENNES

Tel : 02 99 65 04 00

[accueil@bretagneactive.org](mailto:accueil@bretagneactive.org)

[www.bretagneactive.org](http://www.bretagneactive.org)

#### Bretagne Active sur plusieurs site :

Saint-Malo, Saint-Brieuc, Brest,  
Quimper, Lorient, Vannes et Rennes



WWW.FRANCEACTIVE.ORG

### NOS PARTENAIRES



Côtes d'Armor  
le Département



Avec le soutien de :

