



Donner les moyens d'agir et de réussir

EN ESSONNE

RAPPORT D'ACTIVITÉ 2017

FRANCEACTIVE

Les entrepreneurs engagés

ESSONNE

Être en mouvement

AU SERVICE DES TERRITOIRES ET DES ENTREPRENEURS

L'ÉDITO DE GÉRARD LEJEUNE

Président de France Active Essonne

France Active Essonne œuvre au quotidien au plus près des territoires pour donner aux entrepreneurs engagés les moyens d'agir et de réussir, convaincus qu'avec eux nous pouvons transformer la société et construire une économie à visage humain plus durable.

En 2017, bénévoles et collaborateurs, se sont fortement mobilisés pour accroître notre impact - 419 projets et 1 476 emplois soutenus, réaffirmer la singularité de notre action auprès des demandeurs d'emplois, des publics exclus des circuits bancaires, des territoires fragiles, des entrepreneurs solidaires en émergence, et s'adapter aux enjeux de l'entrepreneuriat : déploiement de la nouvelle gamme de financement France Active, lancement du programme Entrepreneur#Leader de la Région Île-de-France, expérimentation d'Insertion Eco 91 pour les entrepreneurs bénéficiaires du RSA, renouvellement de notre partenariat avec le Département de l'Essonne, ...

Que l'ensemble de nos partenaires et équipes, moteur de notre mouvement soient remerciés pour leur confiance et leur engagement. Après 12 années de Présidence de France Active Essonne, au moment du passage de témoin à Gilles Pichon, Vice-Président des comités d'engagement depuis 2015, je tiens à saluer cette belle énergie constructive partagée ensemble. Une nouvelle étape s'ouvre riche de tant de choses à réaliser encore.

FRANCE ACTIVE LE MOUVEMENT DES ENTREPRENEURS ENGAGÉS

France Active, c'est un mouvement d'entrepreneurs engagés dont l'ambition est de bâtir une société plus solidaire. Nous donnons les moyens de s'engager à toute **personne** ou **collectif de personnes** qui, par un projet construit sur un modèle économique pérenne, **contribue à la transformation positive** de la société et du territoire en s'appuyant sur des **valeurs humaines, sociales** et/ou **environnementales**.

Je m'engage

EN CRÉANT MON EMPLOI
ET J'AGIS SUR MON
TERRITOIRE



*Je suis
engagé*

DANS UN PROJET AVEC
UN FORT IMPACT POSITIF



*Je transforme
la société*

JE RECHERCHE L'UTILITÉ
SOCIALE DANS LA PRATIQUE
DE MON ACTIVITÉ

Accélérer la réussite

DES ENTREPRENEURS ENGAGÉS

Représentant du mouvement France Active en Essonne, France Active Essonne soutient tous les entrepreneurs qui s'engagent dans un projet avec un impact positif : création de leur propre emploi et (re) dynamisation de leur territoire, développement d'une activité à fort impact social et/ou environnemental, promotion de nouveaux modèles entrepreneuriaux et de coopération territoriale, recherche d'utilité sociale...

Nous aidons les entrepreneurs à atteindre leur ambition et à favoriser leur impact social avec une offre de services structurée autour du cycle de vie de leur projet et de leurs besoins.

Modulable, elle s'adapte en fonction de leur niveau d'engagement.

Un ancrage au plus près des besoins des entrepreneurs

De l'émergence au changement d'échelle, nous leur apportons un accompagnement sur-mesure, incluant du conseil financier, des financements solidaires et des connexions avec un réseau unique d'acteurs économiques et sociaux.

.....
“ *Accompagner c'est donner les moyens d'agir et de réussir.* ”



STÉPHANE LEVESQUE

Directeur de France Active Essonne

« Notre équipe de 16 collaborateurs se mobilise sur l'ensemble du territoire, au plus près des entrepreneurs : ateliers, permanences, salons, événements, etc. Structurée autour de deux métiers, l'accompagnement et le financement des entrepreneurs engagés, elle est épaulée par 35 bénévoles actifs, membres des comités d'engagement ou parrains des porteurs de projet. Au quotidien, elle agit en synergie avec onze réseaux bancaires présents partout en Essonne et plus de vingt partenaires institutionnels partie-prenantes de l'entrepreneuriat sous toutes ses formes. »

LE PACTE FRANCE ACTIVE UN ENGAGEMENT EN TROIS DIMENSIONS



CONSEIL

Un accompagnement sur-mesure à toutes les phases de vie de leur projet

- > Challenge du projet
- > Évaluation des besoins financiers et structuration des solutions de financement
- > Appui à la relation à la banque et au montage de tours de table financiers



FINANCEMENTS SOLIDAIRES

De 1 000 € à 1,5 M€

- > Garanties de prêts bancaires
- > Prêts
- > Investissements en fonds propres
- > Primes



CONNEXION

Accès à un réseau unique d'acteurs économiques et sociaux

- > Mise en relation avec des acteurs locaux
- > Réseaux d'entrepreneurs

Nos résultats 2017

NOTRE IMPACT GLOBAL



608
PROJETS ACCUEILLIS
ET ORIENTÉS



419
PROJETS
SOUTENUS



GRÂCE À UNE OFFRE ADAPTÉE

ACCOMPAGNEMENT
DES ENTREPRENEURS
SOLIDAIRES



In'ESS 91 et DLA 91

59



projets *diagnostiqués et conseillés par un expert*

12



projets *suivis* après l'intervention d'un expert

5



projets *incubés*

FINANCEMENT



France Active Garantie
France Active Investissement

93



projets *financés*

89



projets *suivis*
en démarrage d'activité

ACCOMPAGNEMENT
DES MICRO-ENTREPRENEURS



Insertion Eco 91

161



projets *diagnostiqués*



1 476
EMPLOIS CRÉÉS OU
CONSOLIDÉS



2,9 M€
D'ENGAGEMENTS FINANCIERS
POUR LES ENTREPRENEURS
Primes - Prêts Solidaires
Garanties sur emprunts bancaires
Fonds d'ingénierie



POUR QUE TOUS LES ENTREPRENEURS aient une chance de réussir

ACCOMPAGNEMENT DES ENTREPRENEURS SOLIDAIRES >

54 %
des projets portés par
des femmes

29 %
des projets implantés sur un territoire
prioritaire de la politique de la ville

FINANCEMENT >

46 %
des projets portés par
des femmes

20 %
des projets implantés sur un territoire
prioritaire de la politique de la ville

25 %
des entrepreneurs
individuels financés
ont moins de 30 ans

85 %
des entrepreneurs individuels
financés sont demandeurs d'emploi
et/ou bénéficiaires de minima sociaux

ACCOMPAGNEMENT DES MICRO-ENTREPRENEURS >

18 %
des projets portés par
des femmes

100 %
des entrepreneurs individuels sont
bénéficiaires de minima sociaux

AU PLUS PRÈS DES TERRITOIRES

	ACCOMPAGNEMENT DES ENTREPRENEURS SOLIDAIRES	FINANCEMENT	ACCOMPAGNEMENT DES MICRO-ENTREPRENEURS
Grand Paris Sud Seine-Essonnes-Sénart	29 %	26 %	13 %
Cœur Essonne Agglomération	17 %	23 %	58 %
CA Paris-Saclay	29 %	18 %	24 %
Grand-Orly Seine Bièvre	5 %	5 %	
CA Val-d'Yerres - Val-de-Seine	3 %	6 %	
CC du Val d'Essonne	4 %	10 %	
CA de l'Étampois Sud-Essonnes	4 %	5 %	4 %
CC le Dourdannais en Hurepoix		2 %	
CC des Deux Vallées	5 %	1 %	
CC du Pays de Limours	1 %	2 %	
CC Entre Juine et Renarde	3 %	1 %	

(part des entrepreneurs soutenus par territoire, par domaine d'action)

Notre offre



In'ESS 91

INCUBATEUR LOCAL DE PROJETS SOCIALEMENT INNOVANTS

Accompagner les entrepreneurs qui transforment la société

CHIFFRES 2017 >

43



projets accueillis

5



projets soutenus dont 3 ayant bénéficié d'une ingénierie

2



projets d'insertion par l'activité économique incubés en partenariat avec Act'ESSonne grâce au soutien d'Air France et de la DIRECCTE IDF



Depuis 2014, les 3 années d'expérimentation auront non seulement permis à In'ESS 91 de faire la preuve de son utilité mais aussi (et surtout !) d'accompagner concrètement une vingtaine de projets. Le parcours d'un entrepreneur ayant un projet à la fois socialement innovant et économiquement performant est un long fleuve passionnant mais intranquille. Et permettre l'éclosion, la maturation et le développement des initiatives qui contribueront demain à une société inclusive est un enjeu fort.

In'ESS 91 est là pour favoriser la transformation d'un projet répondant à un enjeu d'avenir et/ou de territoire, en entreprise viable et durable et pour renforcer la posture entrepreneuriale des

porteurs de projet dont l'envie est d'être des contributeurs positifs. A leurs côtés, nous structurons le projet, nous renforçons son ancrage local, nous cherchons un modèle économique et réfléchissons à une stratégie financière.

Fiers des réussites de La Recyclerie Sportive, de Citad'ailes, de Recycling Carbon et de Coworgreen notamment, nous espérons que le traiteur d'insertion, le restaurant de quartier de Ris-Orangis, l'entreprise d'insertion réparant du matériel de jardin sur Cœur d'Essonne Agglomération, la future SCIC d'auto-constructeurs et l'offre de 'team-building solidaire' incubés en 2017 seront les futures pépites de l'Économie Sociale et Solidaire.

EXPÉRIMENTATION 2014-2016 >

111



porteurs accueillis

14



projets soutenus

10



entreprises solidaires créées ou en cours

11



comités de sélection organisés avec les partenaires de l'ESS en Essonne

20



ateliers thématiques organisés

TÉMOIGNAGE

CÉLINE ROMAIN

Dirigeante de RurBan Coop

« Ce qui est intéressant avec In'ESS 91 c'est notre complémentarité. Nous intervenons sur des axes différents. In'ESS 91 sur l'axe territorial et l'avancement de la structure, et nous sur la mise en route définitive. Notre capacité à travailler ensemble est très intéressante. »



RurBan Coop
Coopérative d'Activités et d'Emploi



DLA 91

DISPOSITIF LOCAL D'ACCOMPAGNEMENT

Accompagner les structures de l'économie sociale et solidaire

CHIFFRES 2017 >

71



structures accompagnées

33



bénéficiaires d'une ingénierie individuelle

30



bénéficiaires d'une ingénierie collective

55 %



des structures ont moins de 10 salariés



Professionalisme

En prenant le temps de l'écoute et de l'analyse puis en missionnant un consultant expérimenté, le DLA favorise le développement ou la consolidation des associations employeuses et des entreprises d'utilité sociale. Et ce quel que soit leur secteur d'activité (culture, sport, insertion, environnement, sanitaire, etc.).

Proximité

En capacité de réagir de manière individualisée partout en Essonne, le DLA 91 est depuis 2 ans particulièrement présent aux côtés des acteurs associatifs de la Politique de la Ville afin qu'ils puissent continuer à œuvrer au bénéfice de leurs publics et de nos territoires en fragilité.

Partenarial

En tant qu'animateur territorial des acteurs de l'ESS et de l'emploi, le DLA91 a pu renouveler avec succès son temps fort annuel « Les RDV pros de l'emploi associatif » et explorer le sujet des circuits courts alimentaires.

TÉMOIGNAGE

DORIAN SPAAK

Gérant de l'association Terre et Cité



« Le DLA nous a permis de disposer de l'expertise financière solide d'un consultant expérimenté pour approfondir différents scénarios de financement. La compétence du consultant et la disponibilité de France Active Essonne nous ont permis d'approfondir une des solutions trouvées. »

Financer

GARANTIR > PRÊTER > INVESTIR

Grâce à notre regard économique et financier bienveillant, nous permettons aux entrepreneurs de viabiliser et de sécuriser leurs projets. Nous intervenons avec des financements adaptés, sous forme de garanties de prêt bancaire, de prêts, de fonds propres ou encore de primes. Notre intervention permet de faire levier sur les financements complémentaires et d'impulser des tours de table, notamment avec les banques. Nous facilitons ainsi la bancarisation des projets et leur démarrage.

Favoriser l'égalité des chances et des territoires

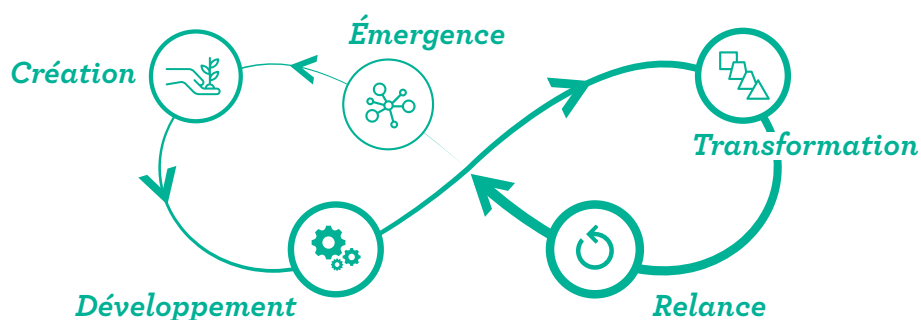
Notre offre de financement évolue selon le potentiel d'impact du projet. Nous encourageons par exemple

l'entrepreneuriat dans les zones rurales et urbaines défavorisées et viabilisons les projets des entrepreneurs les plus précaires ou ayant des difficultés d'accès aux financements.

Financer l'ambition des entrepreneurs engagés.

Nous favorisons également l'émergence de nouveaux entrepreneurs sociaux en les aidant à tester et concrétiser leur projet. Nous stimulons le développement des entreprises engagées. Enfin, nous accélérons le changement d'échelle ou la relance des entreprises les plus engagées en les aidant à structurer et à financer leur transformation et à pérenniser leur projet social.

UNE OFFRE
SUR MESURE
POUR TOUS
LES STADES
DE VIE



TÉMOIGNAGE

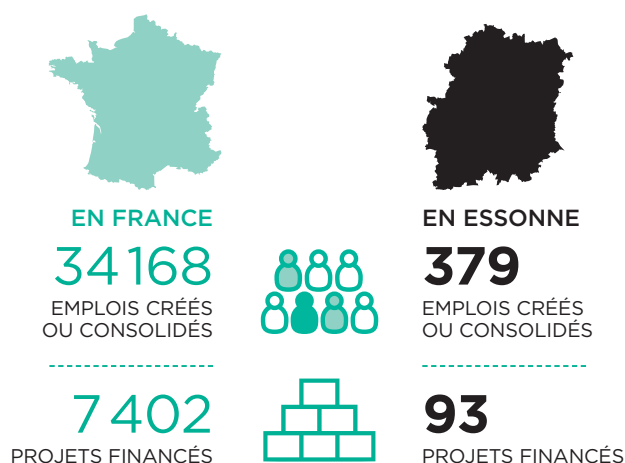
FLORENCE PINON

Responsable des partenariats professionnels à la Banque Populaire Rives de Paris

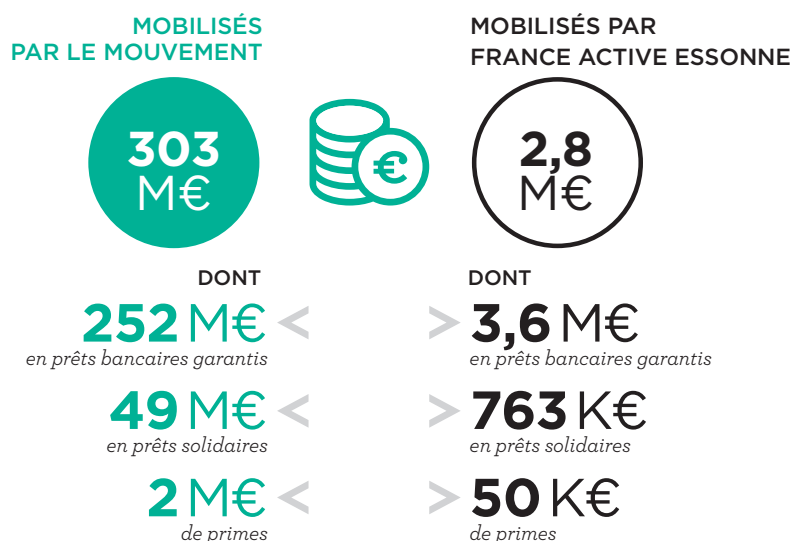
« La Banque Populaire Rives de Paris est une banque coopérative, régionale, fortement engagée dans la vie et le développement de son territoire. Proche des entreprises, la Banque Populaire a été créée par et pour les entrepreneurs, avec la volonté d'accompagner leurs projets. Partenaires de longue date, la Banque Populaire Rives de Paris et France Active Essonne ont des activités complémentaires et ont créé une offre facilitant l'accès au crédit bancaire des créateurs d'entreprise de proximité. »

CHIFFRES 2017 >

NOTRE IMPACT



NOS FINANCEMENTS



ENTREPRENEURS INDIVIDUELS

PLAN DE FINANCEMENT MOYEN **78,3 K€**
APPORT MOYEN **12,8 K€**
PRÊT BANCAIRE MOYEN **46,2 K€**
ENGAGEMENT MOYEN FRANCE ACTIVE ESSONNE (PRIMES - PRÊTS SOLIDAIRES - GARANTIES) **26 K€**

BESOINS DE FINANCEMENTS

BFR **17 %**
INVESTISSEMENT **76 %**
LES 2 **7 %**

SECTEURS D'ACTIVITÉ DES PROJETS SOUTENUS

COMMERCE **38 %**
RESTAURATION / MÉTIERS DE BOUCHE **17 %**
SERVICES À LA PERSONNE **12 %**
TRANSPORT **11 %**
BTP **5 %**
ACTION SOCIALE PETITE ENFANCE **5 %**
ENVIRONNEMENT ESPACES VERTS **4 %**
AUDIOVISUEL ÉVÉNEMENTIEL **3 %**
SERVICES AUX ENTREPRISES **3 %**
AGRICULTURE **1 %**
FORMATION **1 %**



ENTREPRENEURS SOLIDAIRES

PLAN DE FINANCEMENT MOYEN **172,9 K€**
APPORT MOYEN **4,7 K€**
PRÊT BANCAIRE MOYEN **33,2 K€**
ENGAGEMENT MOYEN FRANCE ACTIVE ESSONNE (PRIMES - PRÊTS SOLIDAIRES - GARANTIES) **50,2 K€**

BESOINS DE FINANCEMENTS

BFR **70 %**
INVESTISSEMENT **24 %**
LES 2 **6 %**

SECTEURS D'ACTIVITÉ DES PROJETS SOUTENUS

ACCOMPAGNEMENT SOCIAL / PETITE ENFANCE **24 %**
CULTURE / ÉDITION **24 %**
COMMERCE **24 %**
AGRICULTURE **6 %**
FORMATION **6 %**
DÉVELOPPEMENT ÉCONOMIQUE **6 %**
SERVICES À LA PERSONNE **6 %**
RECYCLAGE **6 %**

Nos partenaires

RASSURER > CONVAINCRE

Le Label France Active

Grâce à leur analyse approfondie des projets accompagnés, la mobilisation de l'offre de financement France Active, leur connaissance fine du territoire et de l'Économie Sociale et Solidaire, les chargés de mission de France Active Essonne agissent aux services des entrepreneurs pour qu'ils tissent des liens durables avec le partenaire bancaire de leur projet.

Au quotidien, l'équipe de France Active Essonne noue des relations privilégiées avec les agences des différents réseaux bancaires partenaires de son action, participe aux événements qu'ils organisent pour leurs clientèles professionnelles et mobilise au sein des comités d'engagement de France Active Essonne les experts crédits ou chargés d'affaires des banques partenaires pour qu'ils puissent partager leur regard et leurs compétences.

Tout cela pour un objectif commun : trouver le bon niveau de financement qui permettra de viabiliser le développement du projet et partager le risque financier.



LE REGARD DE

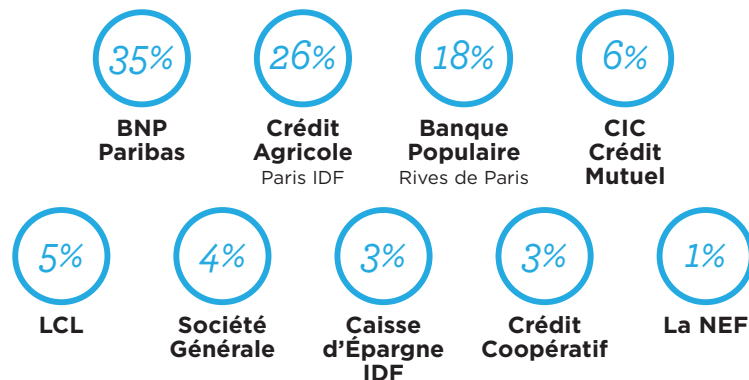


NADERA REGUIEG

Directrice de l'agence de Mennecy au Crédit Agricole Paris Ile-de-France

« Notre relation est très conviviale, les chargés de missions sont réactifs et nous en avons besoin aujourd'hui, notre partenariat est gagnant-gagnant, ce qui amène une fluidité dans nos différents échanges. »

Des réseaux bancaires mobilisés à nos côtés



Répartition des réseaux bancaires au prorata du nombre de projets co-financés par un emprunt bancaire et une garantie France Active



« Apporter au parrainé des conseils au cas par cas »

Roland LAPEYRE

Animateur du réseau des Parrains de France Active Essonne
Délégué Départemental EGEE Essonne

« Depuis mi-2016, l'association EGEE (Entente de Générations pour l'Emploi et l'Entreprise) est en charge de l'animation du réseau des parrains, qui rassemble plus de 20 bénévoles des associations EGEE, ECTI, et autres. L'objectif est de former un binôme entrepreneur/parrain qui repose sur la confiance dès le démarrage de l'activité de l'entreprise. Anciens cadres expérimentés ou chefs d'entreprises, le rôle des parrains est d'apporter aux parrainés des conseils au cas par cas, de les guider vers l'autonomie et

surtout de rompre leur isolement par de l'écoute et du soutien. Après les décisions prises en Comité d'Engagement, mon rôle de coordinateur est d'identifier la marraine ou le parrain dont le profil, l'expérience, les affinités et la localisation correspondent au mieux aux besoins de l'entrepreneur. J'appuie également les parrains bénévoles dans leur mission et assure le suivi du bon déroulement des parrainages. France Active Essonne et EGEE, qui assure les trois quarts des parrainages, ont ainsi renforcé leur collaboration au service des entrepreneurs engagés. »

LE REGARD DE

MICHEL THOMAS

Parrain aux côtés d'Essonne d'Active

« Le dernier poste de mon parcours professionnel, m'a permis de développer coaching et partage d'engagements. Je retrouve dans le parrainage des entrepreneurs les trois fondamentaux que sont la transmission, l'entente, et la confiance entre deux générations. Le créateur d'entreprise pouvant



manquer de contradicteur au sein de son premier cercle, il dispose ainsi de soutien, d'opposition raisonnée et de l'ouverture du champ des possibles pour renforcer la robustesse de ses choix et décisions. »

Avancer ensemble, s'engager sur le temps long

- > **15 000 € de budget** consacré en 2017 au suivi des entrepreneurs soutenus au cours des années précédentes ;
- > **30 entrepreneurs** épaulés par un parrain bénévole pour prendre en main leur nouveau rôle de dirigeant d'entreprise ;
- > **2 jeunes diplômés enthousiasmés** par l'entrepreneuriat accueillis en stage de fin d'étude pour la campagne de suivi 2017 ;
- > **54 % des entrepreneurs individuels** contactés présentent une situation économique encourageante. **69 %** pour ceux ayant **plus de 3 ans d'activité** ;
- > **57 % des entrepreneurs solidaires** indiquent avoir amélioré leur situation de trésorerie et pu, grâce à l'intervention de France Active Essonne, maintenir un équilibre malgré un contexte économique et financier incertain.



Insertion Eco 91

AIDE AUX TRAVAILLEURS
NON-SALARIÉS BÉNÉFICIAIRES DU RSA

Bilan de la 1^{ère} année d'expérimentation

CHIFFRES
2017-2018

627



entretiens réalisés

216



personnes reçues

178



hommes

38



femmes

L'action Insertion Eco 91 a soufflé sa première bougie !

Lancée en avril 2017 sur le territoire de la Maison des Solidarités de Brétigny-sur-Orge, elle s'est déployée progressivement sur tout le département.

Initiée par le Conseil Départemental de l'Essonne avec le soutien du Fonds Social Européen, Insertion Eco 91 propose un appui-conseil aux travailleurs non-salariés bénéficiaires du Revenu de Solidarité Active dans le cadre d'un diagnostic de leur situation professionnelle et économique.

Cette démarche vise à valoriser le parcours de ces entrepreneurs en situation de fragilité économique et à activer les leviers nécessaires pour redévelopper le potentiel économique de leur activité ou rebondir professionnellement. France Active Essonne s'est dotée

d'une équipe dédiée pour lancer cette action en alliant des compétences d'accompagnement socio-professionnel et entrepreneurial. Elle a développé une méthodologie et des outils adaptés aux problématiques de ces entrepreneurs.

Malgré leur isolement et la précarité de leur situation - secteur d'activité en déclin (ferrailage, rempaillage, vente ambulante), soucis de santé, accident de la vie, faible capacité d'investissement, manque d'outil de pilotage - ces entrepreneurs témoignent d'une réelle volonté de maintenir et développer leur activité, d'une agilité pour gérer le quotidien et de véritables compétences métier dans leur domaine.

Autant d'atouts que notre équipe s'attelle à mettre en lumière en lien avec les référents de l'action sociale du Département pour leur donner les moyens de retrouver le chemin vers leur autonomie.

TÉMOIGNAGE

FABIENNE CHAPPELET

Référent technique d'insertion sociale et professionnelle, Maison des Solidarités - Palaiseau/Les Ulis

« France Active Essonne a permis aux TNS non-salariés de mieux appréhender leur activité indépendante et d'envisager d'autres possibilités de développement : accès à la formation notamment, meilleure gestion administrative et financière... France Active Essonne prend en compte la dimension culturelle et personnelle, réelle plus-value de cet accompagnement. Les référents techniques ont apprécié la démarche partenariale d'autant qu'ils connaissent mal le monde de l'activité indépendante. »

Le Groupement de créateurs

PROGRAMME D'ACCOMPAGNEMENT À LA CRÉATION D'ACTIVITÉ POUR LES JEUNES DES MISSIONS LOCALES



Animées par des valeurs communes et portées par la motivation et l'énergie des jeunes qui souhaitent entreprendre et reprendre leur parcours en main, la Mission Locale Nord Essonne, l'Université d'Evry via l'IUT de Juvisy et France Active Essonne se sont associées pour lancer en 2017 le Groupement des créateurs Nord Essonne.

En alliant la pluralité de nos compétences, nous offrons aux jeunes en rupture scolaire ou professionnelle l'opportunité d'entreprendre par l'action et la formation dans le cadre d'un programme d'accompagnement pouvant durer un an. Les équipes d'accompagnement des micro-entrepreneurs et financement de France Active Essonne se sont mises en mouvement et ont coordonné leurs domaines d'expertise pour permettre aux jeunes d'acquérir les fondamentaux de la gestion et du financement d'entreprise, bâtir un business plan robuste et réaliste, lors de temps de formation en groupe et d'entretiens individualisés.

Et ça marche ! Les jeunes pousses ne manquent pas d'idée pour lancer leur affaire : bar à jeux vidéo, boutique de vêtements, espace de loisirs dédié au théâtre d'improvisation et au skate, site internet et application en ligne pour la promotion de la musique urbaine, etc.

Le Groupement de créateurs en bref !

Une ambition

> Libérer l'énergie créatrice des jeunes, leur redonner confiance en leur capacité à entreprendre.

Deux étapes

> L'émergence

Sur une période d'un à six mois, les jeunes travaillent sur la définition de leur projet. Ils étudient sa faisabilité, mesurent leur capacité à le porter, appréhendent leur environnement social, économique et les opportunités qu'il leur offre pour réussir.

> La formation

Dans le cadre d'un DUCA (Diplôme d'Université Création d'Activité), les jeunes intègrent une formation diplômante de six mois à la seule condition qu'ils aient un projet entrepreneurial précis. Celle-ci est dispensée par les 3 partenaires spécifiques du Groupement de Créateurs : un acteur de l'accompagnement (une Mission Locale), un acteur de la formation (une université) et un opérateur technique de la création d'entreprise (un réseau de financement ou d'accompagnement à la création d'entreprise).

TÉMOIGNAGE



YALLA TOUNKARA

porteuse de projet accompagnée dans le cadre du groupement de créateurs

« L'accompagnement a vraiment été très utile. Il m'a permis de compléter des éléments manquant dans mon dossier et d'étoffer ma présentation. De plus, les entretiens ont vraiment été d'une grande aide pour avancer dans mon projet. »



Conseiller

CHALLENGER > SÉCURISER > RÉUSSIR

Apporter notre expérience à travers différents ateliers

Les entrepreneurs que nous accompagnons sont en recherche constante d'outils pour leur permettre de lancer leur activité.

A travers une offre d'ateliers organisés tout au long de l'année, partout en Essonne, nous leur permettons

d'acquérir des compétences et de se faire un réseau.

Notre leitmotiv : rencontre, partage, partenariat et expertise !

France Active Essonne propose quatre formats d'atelier en lien avec ses cœurs de compétences et domaines d'action.

Café créateurs quartiers

CHIFFRES 2017 >

36



participants en cumulé

4



éditions



Lieux : la Maison Marianne à Grigny
La Fabrik à Evry

Les cafés créateurs (dans les Quartiers prioritaires de la Politique de la Ville) sont un cadre d'échanges et de concertation autour de l'entrepreneuriat. Lors de ces événements, l'accent est mis sur la sensibilisation et le retour d'expérience de chefs d'entreprise accompagnés par France Active Essonne, au profit de personnes qui souhaitent se lancer dans l'entrepreneuriat. Le but est de montrer des modèles de réussite issus des quartiers, afin de lever les freins liés à l'entrepreneuriat. Ce climat de confiance insufflé par les chefs d'entreprise à travers leurs témoignages est vécu par les candidats à l'entrepreneuriat comme un soulagement et mieux, un encouragement à la création d'entreprise.

Osez entreprendre au féminin

CHIFFRES 2017 >

14



participantes

1



édition



Lieu : la Maison Pour Tous aux Ulis

Dans la même logique d'échange et de concertation autour de l'entrepreneuriat, nous avons inauguré en 2017 un nouvel atelier *Osez entreprendre au féminin*. Le but premier est de réunir des femmes, qu'elles soient porteuses de projet, cheffes d'entreprise ou bien même partenaires, pour leur permettre un temps de partage d'expériences, un temps convivial, autour de thème(s) donné(s). La première édition a rencontré un écho très favorable et l'atelier sera reconduit en 2018.

Les rendez-vous pro de l'emploi associatif

CHIFFRES 2017 >

10



associations présentes

1



édition



Lieux : Espace liberté à Massy

Pour la deuxième année consécutive, France Active Essonne a organisé les RDV pro de l'emploi associatif le 23 novembre 2017 : une journée destinée à outiller les associations essonniennes sur la thématique de l'emploi en proposant deux temps complémentaires.

Un temps collectif traitant de *la fonction employeur au sein des associations*, animé par une consultante, a permis d'aborder le droit du travail, la responsabilité de l'employeur, les droits et devoirs des salariés, et les outils en matière de gestion des ressources humaines.

L'après-midi étaient ensuite organisés des RDV entre les dirigeants associatifs présents et des experts de l'emploi (Pôle Emploi, AECC 91, UNCPPIE, FFCO) leur permettant de poser des questions relatives à leurs problématiques propres.

Cette journée d'échanges a permis de donner aux associations employeuses essonniennes des solutions concrètes et adaptées à chacune d'elles.



Convaincre son banquier

CHIFFRES 2017 >

40



participants en cumulé

5



éditions



Accueillis par de nombreux partenaires en Essonne

Nous animons plusieurs ateliers « convaincre son banquier » sur le territoire essonnien au cours de l'année. Ces ateliers sont animés par un bénévole du monde bancaire et un chargé de mission de France Active Essonne. Au cours d'un échange interactif et convivial d'une demi-journée, les participants sont sensibilisés au fonctionnement et au positionnement de la banque du fait des obligations réglementaires et des contraintes qui pèsent sur la délivrance de crédit. Ils repèrent les points clefs pour préparer leur demande de financement, mener le premier entretien de présentation de leur projet auprès des banques et être plus à l'aise avec leurs futurs partenaires financeurs.

LE REGARD DE



OLIVIER MASSON

Chargé de mission et orientation jeunesse à La Fabrik à Evry

« Notre partenariat avec France Active Essonne est solide et s'inscrit dans le temps. Il apporte une véritable plus-value pour les porteurs. Notre complémentarité permet de donner une expertise aigüe sur certains projets. »

FRANCE ACTIVE

Les entrepreneurs engagés



Rejoignez LE MOUVEMENT

France Active, le mouvement des entrepreneurs engagés

France Active permet à chaque entrepreneur de s'investir dans un projet porteur d'impact positif. Créer son activité et s'engager sur son territoire, donner du sens à son projet et transformer la société : c'est le pari des entrepreneurs engagés.

Au plus près de leurs besoins, France Active et ses 42 associations territoriales les conseillent sur leur projet de financement et leur donnent accès à un réseau unique d'acteurs économiques et sociaux.

Avec ses 3 sociétés financières, France Active garantit et finance chaque année les projets de plus de 7 400 entrepreneurs. Chaque jour, France Active travaille à rendre, par l'économie, la société plus solidaire.

FRANCE ACTIVE C'EST

1

ASSOCIATION NATIONALE

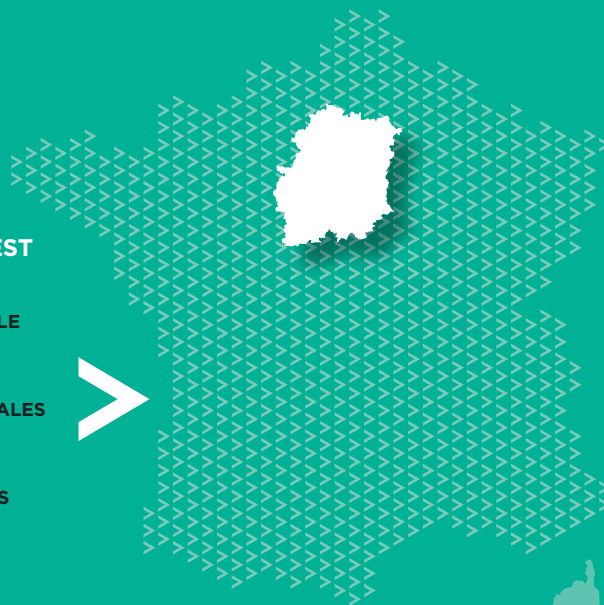
42

ASSOCIATIONS TERRITORIALES

3

SOCIÉTÉS FINANCIÈRES

Garantie
Investissement
Financement



France Active Essonne

2, Cours Monseigneur Roméro
CS 50135 - 91004 EVRY CEDEX
Tel : 01 60 77 86 67
www.essonneactive.fr

Nos permanences

Ris-Orangis - Ris Emploi
Grigny - la Maison Marianne
Les Ulis - la Maison Pour Tous
Longjumeau - la Maison Intercommunale
Massy - la Maison de l'Emploi et de la Formation
Arpajon - MCADE
Sainte-Geneviève-des-Bois - Cœur d'Essonne Développement

Vous pouvez nous retrouver sur ces différents lieux de permanences tout au long de l'année.
Les dates vous sont communiquées sur notre site internet : www.essonneactive.fr

WWW.FRANCEACTIVE.ORG

NOS PARTENAIRES

